



2.000 euros por un traje de Alfred

 **Famosos** \_pág 10



El Hollywood del Besòs, cada vez más cerca

 **Besòs** \_pág 4



100 millones para contratar a mayores de 30

 **Trabajo** \_pág 8

redaccion@lomejor.cat · publicidad@lomejor.cat

28 de enero de 2022 · número 85

# lomejor



Sólo noticias en POSITIVO

Depósito Legal B23386-2018



 **Salud** \_pág 3

## Encuentros, aforo y horarios vuelven a la normalidad

La Generalitat levanta casi todas las restricciones, y muy pronto permitirá abrir el ocio nocturno

 **ASSESSORIA VIA JÚLIA**  
DESDE 1963

Más información en el interior

*Esta campaña, más que nunca, estamos cerca de ti*

Ejercicio 2020

 CAMPAÑA RENTA 2020

 Certif. en un Profesional Titulado

Si has estado en ERTE ¡estás obligado!

 58 anys

Oficinas Centrales · Via Júlia, 61 · 08042 Barcelona · Tel. 933 506 400  
Delegación · Via Júlia, 46 · 08016 Barcelona · Tel. 935 210 640

WWW.VIAJULIA.COM

Síguenos en:    



**La  
lectura  
del *matí*.**



**El *matí* de  
Catalunya  
Ràdio.**

**CATALUNYA  
RÀDIO**

**clins teu**

# Las restricciones anticovid llegan a su fin

Los locales recuperan el **aforo completo** y **se acaban los límites** por encuentro

En las próximas semanas la Generalitat también **reabrará el ocio nocturno**



## Salud

La variante Ómicron de la covid-19 circula a placer, pero la situación sanitaria está controlada. Comienza ahora el proceso que algunos llaman gripalización, y que no es otra cosa que asumir con naturalidad la situación, sin dejar de tomar precauciones. Eso sí, las restricciones ya no serán necesarias.

Así, la Generalitat ha decidido levantar las restricciones en el número de asistentes a reuniones, el aforo en locales y eventos y los límites horarios de los negocios. Estas limitaciones afectaban a sectores como restauración, cultura, gimnasios, parques de atracciones, actos religiosos y ceremonias civiles. Ahora, todas pasan a la historia para que podamos volver a la normalidad. La única excepción, de momento, es el

ocio nocturno, que seguirá cerrado, o medio cerrado, pero la previsión es que, en pocas semanas, quizás días, también pueda volver a la normalidad.

### VACUNAS A DISCRECIÓN

Una vez demostrado que las vacunas reducen el riesgo de hospitalización por covid-19, y a la vista del éxito en la vacunación, que ya va por la dosis de refuerzo, las autoridades sanitarias han

dado el visto bueno para levantar las restricciones. Esto no significa que se deje de lado la prevención, porque el riesgo existe, pero la situación está lo bastante controlada como para permitir que los negocios vuelvan a funcionar con toda normalidad. Por eso la mascarilla en los interiores seguirá vigente, como otras medidas básicas de higiene y prevención, pero el resto de límites serán pronto historia. **\_lomejor**



Atenció psicològica via telemàtica

Psicoterapeuta Col·laboratiu i Dialògic  
Psicòleg



Depressió, Ansietat, Estrès  
Dificultats de relació

Visites concertades dimarts i divendres

[www.javiercentol.com](http://www.javiercentol.com)

📞 625 522 561

Numància, 52-54 Entresòl 4t



# El Hollywood del Besòs, un poco más cerca

La Generalitat entra a formar parte del **Consorti del Besòs** con el objetivo de poner en marcha **un gran proyecto audiovisual en las Tres Chimeneas**



## Besòs

Parece una simple noticia del ámbito político, pero es clave para la transformación definitiva del área de las Tres Chimeneas. La Generalitat ha entrado a formar parte del Consorci del Besòs y se implicará directamente en la creación, de una gran área empresarial que acogerá empresas del sector audiovisual.

La participación directa del Govern es una garantía de que el proyecto de transformación del antiguo entorno industrial no será de ámbito local sino de ámbito nacional e incluso internacional. Ahora la Generalitat, Barcelona, Montcada, Badalona, Santa Coloma y Sant Adrià trabajarán juntos para conseguir el objetivo del gran clúster audiovisual que será una especie de Hollywood digital, salvando las distancias.

La idea es crear un espacio para que las plataformas de streaming y las productoras audiovisuales puedan filmar y producir sus contenidos. El objetivo es dotarlo de los recursos suficientes como para que el Besòs se convierta en la gran referencia en audiovisual digital del sur de Europa. Como decimos en catalán, el més calent és a l'aigüera, pero por lo menos todos los implicados reman en la misma dirección. **\_lomejor**

## 292 jóvenes emprendedores vuelven al campo

### Baix Llobregat

La moda de los productos alimentarios de proximidad ha revalorizado el trabajo en el campo. Además, hoy en día, la tecnología permite a los profesionales de los sectores agrícola y ganadero algo más de libertad que antaño. Por eso en 2021, un total de 292 jóvenes emprendedores decidieron poner en marcha su propio proyecto. La Generalitat les ha echado una mano con 8,7 millones mediante un paquete de ayudas destinado a fomentar la viabilidad de las explotaciones agrarias.

A pesar de la pandemia, o quizás precisamente por las consecuencias sociales y económicas, en 2021 hubo un incremento de solicitudes de hasta un 25%. Y es que la coronacrisis ha puesto en evidencia la importancia de consumir productos locales y de proximidad, y eso ha dado una nueva oportunidad a las explotaciones agrarias, especialmente a las más reducidas, nacidas del empeño de pequeños productores que se esfuerzan por promover productos de kilómetro cero. El Parc Agrari del Baix Llobregat es un buen modelo de crecimiento para todos estos nuevos emprendedores. **\_lomejor**



### Sant Andreu

#### La Grossa reparte un millón en La Sagrera

Un estanco de la Sagrera, ubicado en el nº 322 de la Avenida Meridiana, repartió 15 billetes del segundo premio de la Grossa de Cap d'Any, la lotería navideña de Catalunya. El premio se vendió entre varios vecinos así que quedó muy repartido. Entre los más contentos están los propietarios. Para ellos es importante no es entregar el premio sino a quién se lo han entregado: «Ha de ser gente del barrio porque todos los cliente que vienen son de la zona, y La Sagrera es mucho barrio», confesó David Bujalance.



### Sant Adrià

#### Se buscan pisos vacíos, para llenarlos

La escasez de vivienda de alquiler asequible está aflando el ingenio de varios municipios. Sant Adrià ha iniciado una campaña para verificar los datos del padrón municipal mediante agentes informadores. El objetivo es descubrir cuantas viviendas vacías hay en el territorio, comprobar a quién pertenecen y evaluar qué opciones existen de sacarlas al mercado de alquiler para cubrir las necesidades de los ciudadanos. De momento, se calcula que por o menos habría 1.000 pisos libres de los 14.000 que hay.

# Una gran part de la població ja pot rebre la dosi de record de la covid



Algunes persones, malgrat tenir la pauta de vacunació completa, veuen disminuïda la protecció, sobretot davant de noves variants com l'òmicron. Foto: Generalitat

► El Departament de Salut ha ampliat a una bona part de la població la vacunació de la dosi de record de la covid. En concret, ja la poden demanar totes les persones de 30 anys o més que van ser vacunades amb Pfizer o Moderna en la pauta completa, sempre que hagin passat 5 mesos des que la van rebre. També se la poden posar tots els joves d'entre 18 i 29 anys que van rebre la pauta completa d'aquestes mateixes vacunes 8 mesos enrere.

S'afegeixen, d'aquesta manera, als grups d'edat de 40 anys o més i als vacunats de totes les edats amb AstraZeneca i Janssen. De fet, aquests continuen sent els grups prioritaris per a la recepció de la dosi de record, a més de les persones immunodeprimides, el personal sanitari i socio sanitari i les persones residents, que fins ara ja han pogut rebre també aquesta dosi.

La dosi de record és altament recomanable, perquè tot i que les vacunes contra la covid proporcionen una resposta immunitària molt efectiva, algunes persones, malgrat tenir la pauta de vacunació completa, veuen disminuïda aquesta protecció, sobretot davant de no-

ves variants com l'òmicron, que és la majoritària actualment a Catalunya. La dosi de record augmenta la immunitat, l'allarga i ajuda a reduir el risc d'ingressar a l'hospital a causa de la covid.

La dosi de record, doncs, ajuda a maximitzar la protecció, a perllongar la seva durada i, en definitiva, a continuar protegint la sa-

## La dosi de record augmenta la immunitat i l'allarga

lut pública de les nostres comunitats i, en particular, la de les persones amb més risc d'infecció i de malaltia greu.

### CINC MESOS DESPRÉS

Per rebre la dosi de record cal que hagin passat cinc mesos des que es va rebre la segona dosi, en el cas d'haver rebut els vaccins de Pfizer o Moderna.

Si s'han rebut les dues dosis d'AstraZeneca o la dosi única de Jans-

sen, han d'haver passat tres mesos per poder rebre ara la dosi de record.

En tots dos casos, si superats els períodes de tres i cinc mesos es contrau la infecció per covid, s'haurà d'esperar quatre setmanes des de la recuperació de la malaltia per sol·licitar la dosi de record.

Per accedir a la vacunació, cal demanar cita prèvia a través del portal [vacunacovid.salut.cat](http://vacunacovid.salut.cat), des d'on es pot triar punt de vacunació i dia i hora. Els destinataris de la dosi de record aniran rebent un SMS convidant-los a la vacunació i dirigint-los a aquest enllaç.

La dosi addicional que s'està administrant és de Moderna o de Pfizer, indiferentment de la vacuna que s'hagi rebut a la primera i a la segona dosi. De fet, s'ha comprovat que totes dues vacunes, tant la Moderna com la Pfizer, tenen una eficàcia molt elevada, independentment de la vacuna que s'hagi rebut en l'aplicació de la pauta completa (Pfizer, Moderna, AstraZeneca o Janssen).

El Departament de Salut manté la crida a tota la població perquè es vacuni, tant les persones que poden rebre ara la dosi addicional com totes aquelles que encara no estan vacunades.

## La vacunació redueix la probabilitat d'ingrés hospitalari



Foto: Generalitat

► Cal recordar que les persones no vacunades majors de 12 anys tenen una probabilitat 2,5 vegades més gran de ser hospitalitzades per covid i 4,9 vegades més d'entrar a l'UCI. En el cas dels majors de 50 anys, tenen una probabilitat 3,7 vegades més gran de ser hospitalitzades per covid i 8,1 vegades més d'entrar a l'UCI. I en la franja de més de 70 anys, tenen una probabilitat 6,1 vegades més gran de ser hospitalitzades i 15,2 vegades més d'entrar a l'UCI que les

persones d'aquesta edat que tenen dosi de record.

La vacunació contra la covid té com a objectiu protegir tota la població del virus per evitar casos de malaltia greu, covid persistent, ingressos hospitalaris i a les UCI i morts.

Està previst que s'ampliïn progressivament els grups per rebre la dosi de record quan hagi passat el temps necessari des de la darrera dosi de la vacuna. Aquests grups se seleccionen coordinadament en l'àmbit de l'estratègia estatal de vacunació.



## Los vecinos salvan la última zona agrícola

El plan que regulará el **gran clúster médico** de l'Hospitalet respetará **Cal Trabal**, en Bellvitge



### L'Hospitalet

Cal Trabal, en Bellvitge, es la última zona agrícola que queda en el ámbito de l'Hospitalet. Está ubicada en un entorno privilegiado, junto a l'Hospital Universitari de Bellvitge, y amenazado por el gran proyecto sanitario de l'Hospitalet, un gran clúster médico que acogería a empresas innovadoras del sector salud. Sin embargo, el progreso no está reñido forzosamente con la tradición agraria y parece que finalmente se ha hallado una conciliación.

No ha sido fácil El plan director urbanístico de reforma de la Gran Via de l'Hospitalet planeaba soterrar parte de la carretera hasta el hospital e impulsar la gran área empresarial entorno al Hospital Universitari, cosa que significaba llevarse por delante el entorno de Can Trabal. La presión de los vecinos, tanto de l'Hospitalet, como del Baix, muy concienciados por el valor agrario de sus municipios, frenó el desarrollo del plan. Ahora la Generalitat y el Ayuntamiento están revisando el plan para salvar Cal Trabal sin afectar al gran plan de expansión de la ciudad. **\_lomejor**



## Más formación y trabajo en el Barcelonès Nord

La fundaciones **Formació i Treball** y **Roca i Pi** ofrecerán trabajo a los más vulnerables desde su nueva sede

### Badalona

La Fundació Formació i Treball, en colaboración con la Fundació Llegat Roca i Pi, han abierto un espacio en Badalona dedicado a la generación de puestos de trabajo en el Barcelonès Nord. iServeis, ubicado en una nave industrial del Polígono Industrial de Badalona (en la calle Mora, 23), ofrecerá programas de formación e inserción de tipo sociolaboral de ambas fundaciones y publicará una oferta de contratación. Las actividades económicas del Grup Formació i Treball

tienen como objetivo, por un lado, crear puestos de trabajo para personas en situación de vulnerabilidad y, por otro, generar ingresos para la sostenibilidad del proyecto.

Una de las actividades que se llevarán a cabo es el Taller Sant Isidre, impulsado en 2013 por Roca i Pi y Càritas Diocesana de Barcelona como un instrumento de inclusión social y de capacitación laboral para personas sin hogar, todas ellas derivadas de Càritas, el centro diurno Folre para personas sin hogar y otros servicios sociales y entidades de Badalona. **\_lomejor**

## Productos de km 0 para las familias vulnerables

### Baix Llobregat

Como consecuencia de la pandemia el sector agrario en Catalunya ha sufrido pérdidas económicas substanciales. Hay que tener muy en cuenta que, por mucho que los particulares hayan seguido comiendo y bebiendo durante el confinamiento, los productores agrícolas han perdido sus tradicionales ventas a hoteles, restaurantes o cáterings para eventos y celebraciones.

Con el objetivo de compensarles, la Generalitat aprobó una partida extraordinaria de 2,9 millones de euros entre

2020 y 2021, pero pidió a los agricultores y ganaderos que no se malgastara su cosecha. Y así es como se cierra el círculo: todos esos alimentos de proximidad y alto valor nutricional han acabado en el Banc d'Aliments de Catalunya, una entidad que proporciona alimentos y bienes de primera necesidad a miles de familias en situación vulnerable.

En total, se han entregado 1.360.098 kilos de comida y 426 litros de leche. Concretamente han sido 133.595 kilos de carne, 905.124 kilos de fruta, 200.557 de verduras y 120.822 de derivados lácticos, además de la leche que mencionábamos antes. **\_lomejor**

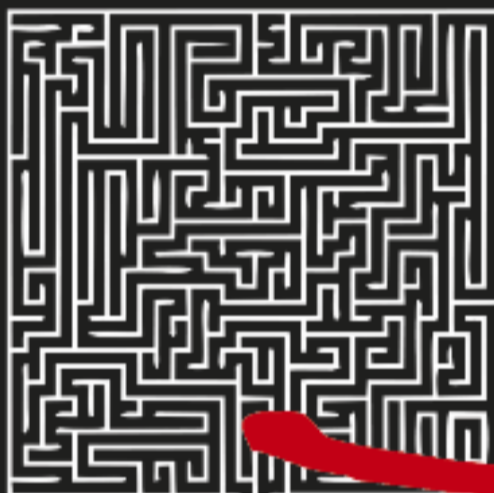




# CLAVIS GRUP

ASESORES INMOBILIARIOS

NO TE DEJES ENGAÑAR... SOMOS EL CAMINO  
**MÁS RÁPIDO**  
HACIA TU NUEVO  
**HOGAR**



## VALORACIONES GRATUITAS



VIA JULIA 179, LOCAL  
TEL 93 002 15 25



CALLE JOAQUIM VALLS 93  
TEL 617 84 07 51



C/PABLO IGLESIAS 32  
TEL 93 535 32 45

DE LA MANO DE **BILANX** TE OFRECEMOS NUESTROS SERVICIOS EXCLUSIVOS  
INMOBILIARIA Y ASESORIA ASOCIADOS  
ASESORIA FISCAL ASESORÍA CONTABLE ASESORÍA LABORAL SERVICIOS JURÍDICOS



# Más de 100 millones para contratar a mayores de 30

La Generalitat ha puesto en marcha dos convocatorias extraordinarias con el fin de **contratar durante un año a más de 5.200 personas**



## Salud

A pesar de la mejora de los indicadores económicos y de ocupación, todavía colean los efectos de la coronacrisis en la población. El contexto económico y la pandemia han puesto de relieve la debilidad del sistema de colocación. El paro está castigando a los jóvenes por la falta de oferta, pero, especialmente, a los mayores de 30 o 40, que ven como se reducen sus oportunidades.

### SUBVENCIONES A EMPRESAS

Para corregir este desajuste la Generalitat, a través del Servei d'Ocupació de Catalunya, más conocido popularmente como SOC, invertirá 101 millones de euros en dos convocatorias de subvenciones dirigidas a empresas y organizaciones para la contratación durante un

año de más de 5.200 personas que tienen dificultades especiales para acceder al mercado de trabajo, por muy variadas razones.

La primera convocatoria, de 39 millones, va dirigida a empresas, trabajadores autónomos, entidades sin ánimo de lucro y cooperativas de trabajo, para que contraten a personas en paro de más de 30 años, o bien parados de larga duración. Los contratos deben ser indefinidos o temporales con una duración mínima de 12 meses y a jornada completa.

La segunda convocatoria, de 62 millones, va dirigida a ayuntamientos y consejos comarcales, para que contraten a personas en paro de 52 años o más, perceptores de la renta garantizada de ciudadanía o personas que no perciban ningún tipo de prestación por desocupación. [\\_lomejor](http://lomejor.cat)

GERMANS  
HOMS  
DES DE 1852

## LLOGA 3 DIES I PAGA'N NOMÉS 2

**Tarifa caps  
de setmana**

Lloga la màquina  
un divendres i torna-la  
dilluns, pagant només  
2 dies.

LLOGA ONLINE  
[www.homs1852.com](http://www.homs1852.com)

DIY  
D'HOMS

DO IT YOURSELF, FES HO TU MATEIXI

# 3x2

CAP DE SETMANA





# ESPERIT METROPOLITAN



## LAS ARENAS

C.C. Arenas de Barcelona  
3<sup>a</sup> Planta · 93 426 00 76

## METROPOLITAN SPORT CLUB & SPA



## GALILEO

Galileo, 186 · 93 490 50 40  
(A) costat d'Av. de Madrid

Inscripció online

[www.clubmetropolitan.com](http://www.clubmetropolitan.com)

BARCELONA (7) · MADRID (4) · ZARAGOZA (2) · BILBAO (2) · SANTANDER · SEVILLA · GIJÓN · VIGO · LA CORUÑA · SAN SEBASTIÁN · NIZA



# Unos fans de Alfred pagan 2.000 euros por su traje

La campaña **Cap Nen Sense Joguina** recaudó casi **47.000 euros**, la segunda mejor cifra de la historia



## El Prat

Cada año la emisora de radio SER Catalunya organiza una subasta solidaria con el objetivo de financiar la campaña Cap Nen Sense Joguina, destinada a la compra de juguetes para las familias vulnerables. Como ya es habitual los famosos donan regalos especiales para que sean subastados y así aumentar poco a poco la recaudación total de la campaña solidaria.

**La subasta solidaria recaudó casi 47.000 euros para los más pequeños.**

Este año el objeto más valorado ha sido un original de Mortadelo y Filemón, donado por su autor, Francisco Ibáñez, adquirido por 2.100 euros, pagados religiosamente por otro famoso, el actor y dibujante Carlos Areces.

Pero el segundo premio se lo ha llevado un traje donado por el cantante del Prat Alfred García, por el que un grupo de aficionados han pagado 2.000 euros, aunque su intención es devolverlo al artista. Se trata del vestido de arlequín que Alfred llevó durante su videoclip «Toro de cristal».

Otros famosos también se sumaron a la iniciativa solidaria, como los futbolistas Alexia Putellas, Raúl de Tomás o el seleccionador español, Luis Enrique. En total la campaña ha conseguido recaudar unos 46.787 euros, la segunda cifra más alta de la historia del programa de radio. **lomejor**

**NECESSITEM ALIMENTS  
BÀSICS PER CONTRIBUIR  
A L'ALIMENTACIÓ DE MÉS DE  
163 MIL PERSONES**

**Col·labora**



BANC DELS ALIMENTS

**lomejor**

[bancdelsaliments.org](http://bancdelsaliments.org)



# COMERÇ DE PROXIMITAT, UN VEI DE CONFIANÇA!

- T'ofereix el millor producte amb la cara més humana
- Cuida de la comunitat on vius
- Paga impostos i dona vida a la ciutat
- Contribueix a un entorn més sostenible
- Sempre és a prop teu!

*La Mercè,  
sempre portant les  
últimes tendències en  
perruqueria a la gent del  
barri.*





Tenim cura de  
qui tu més estimes  
com tu més  
t'estimes.

## ELS NOSTRES VALORS



### CONFIANÇA

Creiem en els altres.  
Volem estar oberts i compartir  
de manera espontània.



### ACTITUD POSITIVA

Valorem cada individu.  
Sabem relativitzar, somriure i  
prendre'n la vida positivament.



### MILLORA CONTÍNUA

Procurem constantment avançar,  
innovar i aprendre de l'experiència.



### BENEVOLENCIA

Acompanyem els nostres residents,  
els escoltem i els donem suport  
en qualsevol circumstància.



### SATISFACCIÓ DELS RESIDENTS

El nostre objectiu sempre serà el benestar  
dels nostres residents en el dia a dia.



109 llits



Jardins exteriors



Pàrquing



Cuina interna



Perruqueria



Rehabilitació



Sala Snoezelen



10 places de  
centre de dia



Servei sanitari  
continuat



Sala d'estar

**emera**  
ESPAÑA  
SANT GENÍS

Carrer Natzeret 16, 08035 Barcelona

**93 434 30 95**

tsocial@santgenis.emera-group.es  
www.emera-group.es



## La moto eléctrica compartida se impone

### Àrea Metropolitana

Barcelona y el Área Metropolitana comparten muchas cosas, pero todavía no comparten motocicletas de alquiler por minutos. Se trata de un medio de transporte en auge, como el uso de bicicletas y patinetes, muy útil para los ciudadanos que se trasladan en moto. Hasta ahora, Barcelona se hallaba en un camino sin salida que impedía hallar una solución, pero esto podría cambiar en breve. El problema es la limitación de las licencias en Barcelona, 7.000 motos repartidas

entre los diferentes operadores. Para superarlo, AMB ha propuesto ampliar el terreno de juego, cosa que permitiría ampliar el parque de vehículos y, a la vez, facilitaría la comunicación entre las diferentes ciudades del Área.

No será fácil poner de acuerdo a todos los municipios, pero AMB ha puesto sobre la mesa lo que podría significar una revolución ciudadana: un sistema de regulación metropolitana, para las motos, en principio, pero que también podría ser un punto de partida para regular en el futuro el uso de patinetes eléctricos, por ejemplo. **lomejor**

### Vivienda

#### Contenedores para pisos sociales

A la vista de la dificultad de imponer precios públicos al mercado privado de alquiler y compra de vivienda se impone la necesidad de construir pisos sociales. Pero eso tampoco es fácil, dado el precio del suelo y las limitaciones de las administraciones. Una de las soluciones, imaginativa, aunque polémica, es la construcción de edificios con contenedores marítimos, los que se usan en el transporte por mar. La última promoción acaba de empezar en Glòries y la siguiente se ubicará en Sant Andreu.

#### CONSTRUCCIÓN SOSTENIBLE

El proyecto Aprop es una iniciativa del Ayuntamiento de Barcelona, pero la idea viene de lejos. Es una forma de construcción sostenible y barata, ideal para pisos sociales, que se impone como alternativa para solventar la falta de suelo público en las ciudades. La primera promoción se estrenó hace dos años en el Barri Gòtic y hay hasta una docena más previstas, en la Bordeta, Sant Martí o Sant Andreu. La de Glòries contará con 42 alojamientos, repartidos en 7 plantas y estará formada por 77 contenedores. Estarán disponibles en unas 26 semanas.

De los 42 alojamientos 35 tendrán dos dormitorios y el resto, uno, cosa que supone una capacidad para 100 personas en situación de vulnerabilidad. Todos los pisos serán accesibles, contarán con los equipos básicos necesarios y tendrán balcón exterior.

La construcción utilizando contenedores marítimos reciclados supone una reducción de un 30% en el consumo de energía y cerca de un 40% de ahorro en los diferentes recursos necesarios para hacer una casa. **lomejor**

**ES BUSQUEN**  
**3.000**  
**AMICS INVISIBLES**

**AQUEST ANY, REGALA**  
**APADRINAMENT**

**VULL COL·LABORAR**

Descubreix-ho a:  
**www.sebuscanamigosinvisibles.org**  
**900 111 300**

**Vicente Ferrer**



**Esta campaña,  
más que nunca,  
estamos  
cerca de ti**

Ejercicio  
**2020**



### Documentación necesaria para la confección de su Declaración de la Renta (Ejercicio 2020)

- Borrador de la Renta/Datos fiscales**  
Enviado por la **Agencia Tributaria** (en caso de haberlo recibido) Este documento permite prescindir de los certificados de empresa, bancos, etc.
- Declaración de la Renta y Patrimonio** del año pasado.
- Certificados** de rendimientos del trabajo, baja por enfermedad, desempleo, pensiones (jubilación, viudedad, invalidez...) y otras retribuciones del trabajo.
- Certificado de **Minusvalía**.
- Certificados de las **cuentas bancarias** con intereses y retenciones, dividendos de acciones y otros rendimientos del capital.
- Recibos de I.B.I.** (Contribución)  
De las viviendas, fincas rústicas y urbanas, solares.
- Letras**, recibos de **Hipotecas**, y además, gastos de compra correspondientes a la vivienda habitual.
- Facturas Oficiales** de Obras de reforma en su vivienda.
- SI HA VENDIDO UNA CASA, PISO, LOCAL, PARKING**, etc. la **escritura de venta**, la **escritura de compra o adquisición por herencia, donación**, etc. los gastos de adquisición (impuestos, notario, registro, etc.) la **plus-valía municipal pagada** y si la hubiera, la **factura de la comisión de la agencia inmobiliaria**.
- INFÓRMENOS** si ha realizado una **Dación en Pago**.
- Justificantes**  
Aportaciones a planes de pensiones y jubilación.
- Contrato y Recibos de alquiler** de la vivienda habitual del año 2020 (según requisitos)
- DNI y datos personales**  
De los contribuyentes y familiares que convivan con los mismos.
- Plan PIVE**, si ha recibido algún tipo de ayuda por la compra de un automóvil debe incluirse en la declaración.
- Ayudas para compra o alquiler** de vivienda. Se deben declarar las ayudas recibidas de la Generalitat por estos conceptos.

**Si has estado en ERTE ¡estás obligado!**

**Particulares, Autónomos o Empresas**

**Si aún no eres cliente, ¡es el momento de conocernos!**

**Puedes encontrar toda la información relacionada  
con la renta en nuestra web [www.viajulia.com](http://www.viajulia.com)**

**Honestidad y servicio, nuestro valor desde 1963**

GESTIONS NOTARIALS · GABINET D'ADVOCATS · ASSESSORAMENT I GESTIÓ D'EMPRESES I PARTICULARS  
ASSESSORAMENT I CONTRACTACIÓ D'ASSEGURANCES · IMMOBILIÀRIA · ADMINISTRACIÓ DE FINQUES

Oficinas Centrales · Via Júlia, 61 · 08042 Barcelona · Tel. 933 506 400

Delegación · Via Júlia, 46 · 08016 Barcelona · Tel. 935 210 640



[WWW.VIAJULIA.COM](http://WWW.VIAJULIA.COM)



registre d'agents immobiliaris  
de Catalunya · alcat 0068-0047



# La Zona Franca se pone las pilas en conciliación familiar

Los trabajadores de la zona industrial podrán llevar gratuitamente a sus hijos a la escuela infantil **Somriures de Mercabarna**



## Zona Franca

El Consorci de la Zona Franca y las empresas del polígono industrial han llegado a un acuerdo con Mercabarna y Suara Cooperativa que permitirá a los trabajadores inscribir a sus hijos en la escuela infantil Somriures, ubicada en el área de Mercabarna. Y, todavía mejor, podrán hacerlo sin necesidad de pagar por acceder al recinto.

### ESCUELA COOPERATIVA

Suara Cooperativa puso en marcha la escuela infantil Somriures, la primera que abre con gestión privada, el pasado mes de septiembre. El recinto industrial cuenta con unas amplias instalaciones de algo más de 630 metros cuadrados distribuidos en una sola planta y con un gran patio exterior.

Esta escuela ha sido creada para atender y acompañar en su desarrollo a niños de edades comprendidas entre los 4 meses y los 3 años, y promover la conciliación de las responsabilidades de trabajo y familiares de las personas que trabajan en esta área productiva y logística de la ciudad de Barcelona.

### UN BUEN EJEMPLO

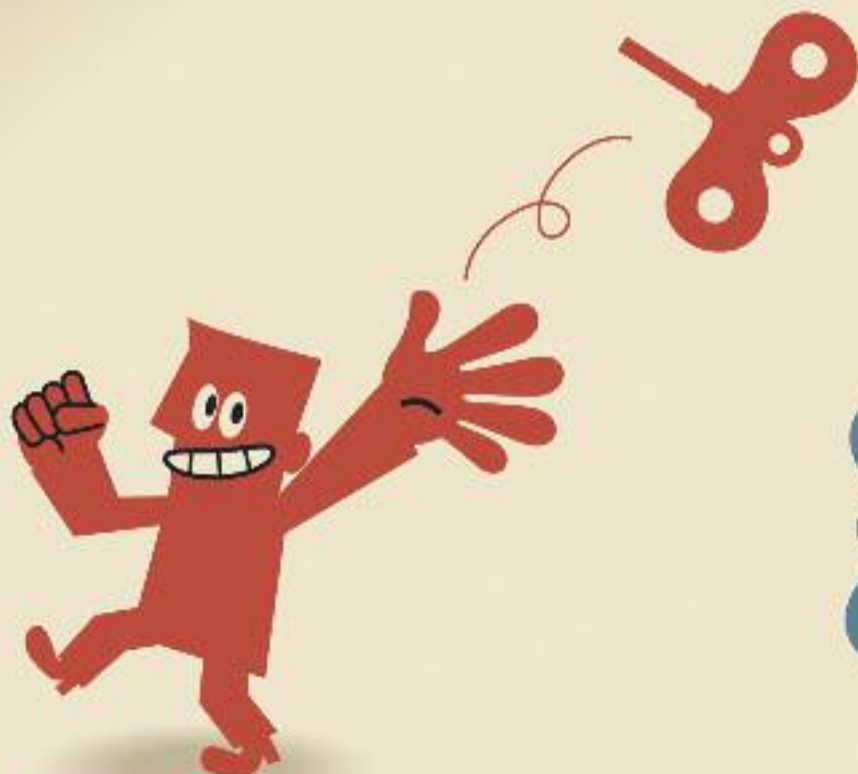
Este es un buen ejemplo de cómo funciona la auténtica conciliación laboral y familiar en las empresas modernas. "Qué mejor que poder tener a tu hijo o hija a pocos minutos del trabajo en un proyecto educativo en el que aprende con el juego, la observación y la experimentación, priorizando la educación desde los valores para un desarrollo positivo de su propia identidad", ha sentenciado Laura Gómez, de Suara Cooperativa. [lomejor](#)

publicidad@lomejor.cat

**lomejor**

El primer semanario del área metropolitana

# Sólo noticias en POSITIVO



**lomejor**

El periódico para los que no leen periódicos

# Si t'ho diuen, no t'ho creuràs!

Tot el material per a realitzar les teves reformes  
amb un finançament increïble!!!

**A Badagres ho tens fàcil,  
a Badagres ho tens tot**

Finançament  
de fins a 24  
mesos sense  
interessos\*

\*Finançament subjecte a l'aprovació  
de l'entitat financera corresponent



**BADAGRES  
COMPROMÈS**

Badagres patrocina  
l'equip de futbol adaptat  
de l'AEB BADALONES

GRUP **GRUMAT**  
**Badagres**

[www.badagres.com](http://www.badagres.com)